



Градостроительный план подготовлен Андреянов В.Б., заместитель главы городского округа по имуществу и градостроительству, администрация городского округа Тольятти



ф.и.о., должность, уполномоченного лица, наименование органа/

М.П  
При наличии

(подпись)

Андреянов В.Б. /  
(расшифровка подписи)

Дата выдачи

28.02.2018

**СИТУАЦИОННЫЙ ПЛАН**

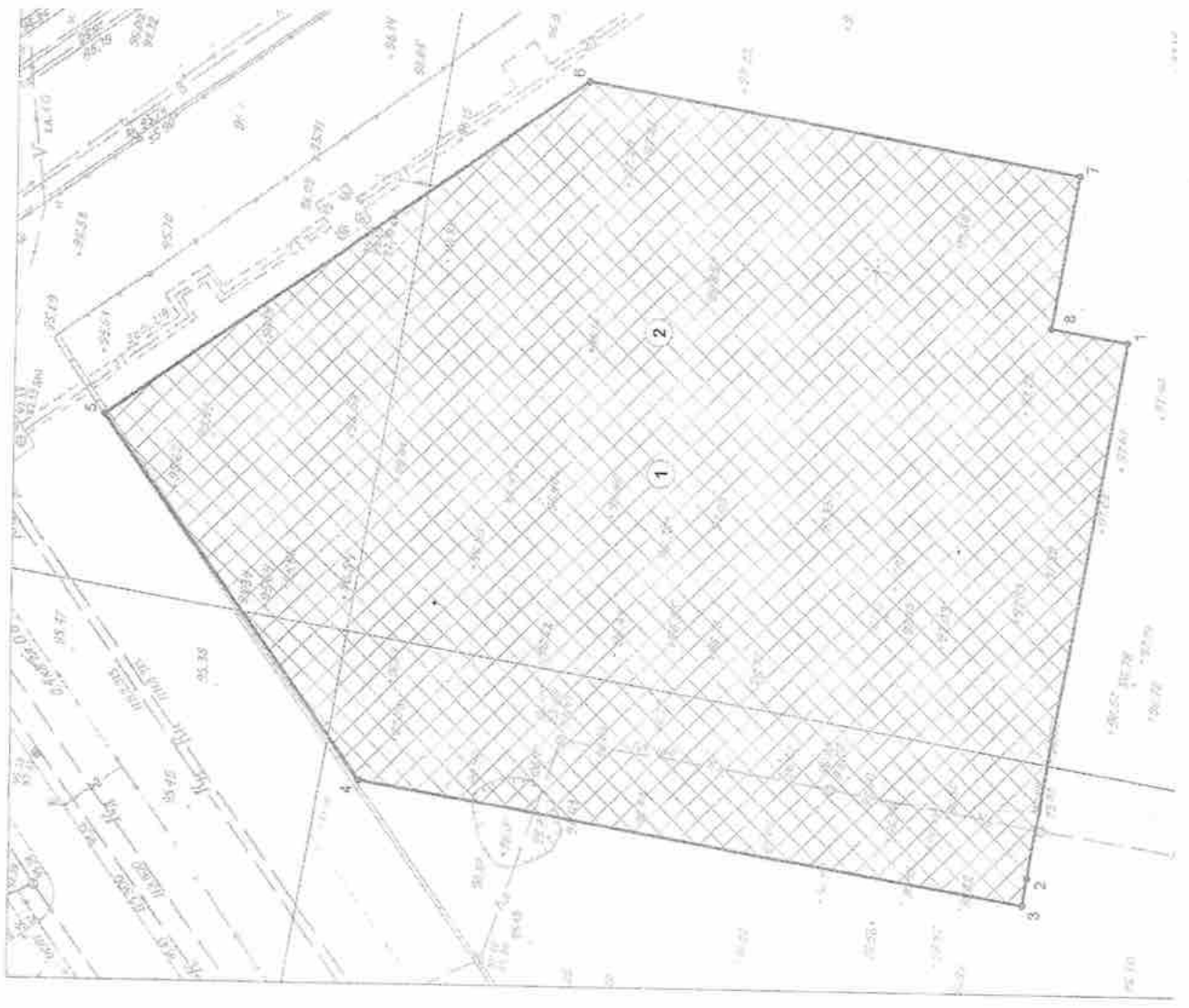
с обозначением зон ОУИГ из правил землепользования и застройки г.о. Тольятти



**ТАБЛИЦА ТОЧЕК ПОВОРОТА ГРАНИЦ  
ЗЕМЕЛЬНОГО УЧАСТКА**

Ном	X	Y
1	22 633,71	24 103,81
2	22 643,84	24 044,87
3	22 644,37	24 041,83
4	22 717,76	24 054,22
5	22 745,92	24 094,03
6	22 693,22	24 131,31
7	22 639,21	24 122,05
8	22 642,08	24 105,25

**ГРАДОСТРОИТЕЛЬНЫЙ ПЛАН ЗЕМЕЛЬНОГО УЧАСТКА**





**УСЛОВНЫЕ ОБОЗНАЧЕНИЯ**

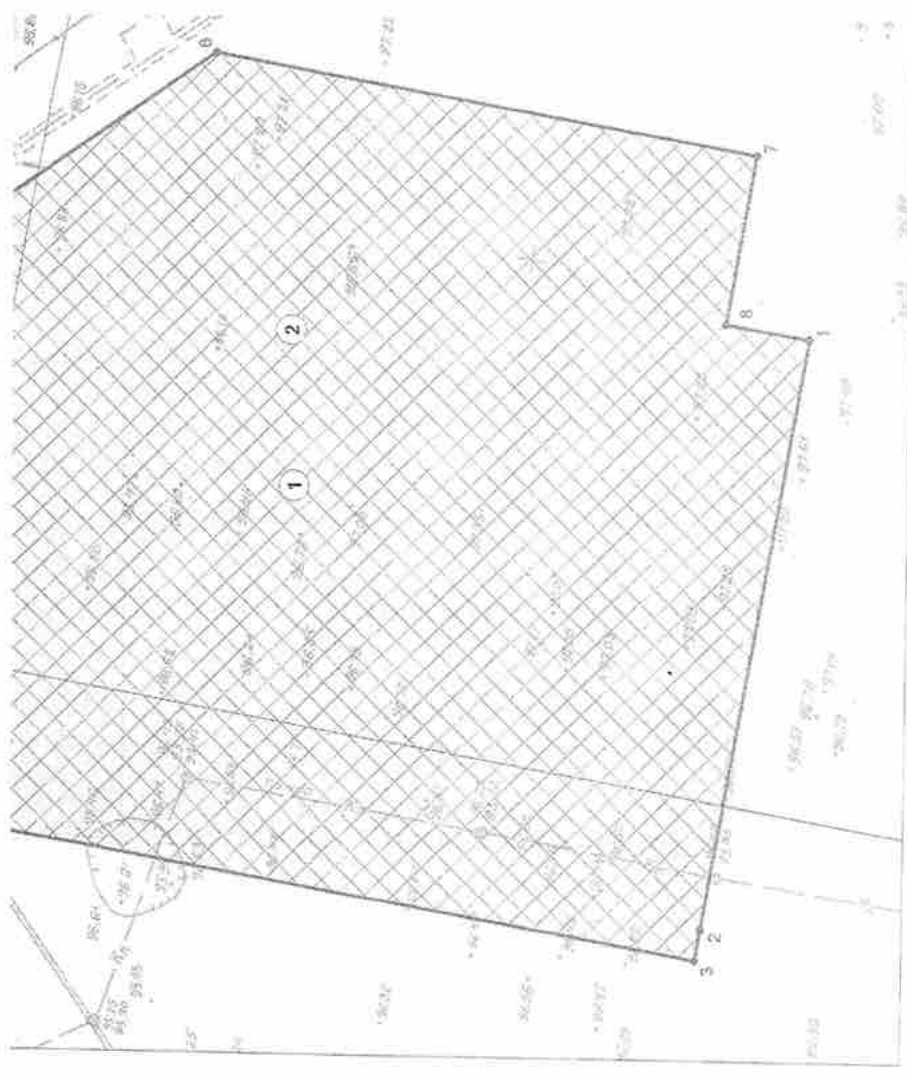
- Границы земельного участка
- Место допустимого размещения здания, строения, сооружения
- Тротуарная зона санитарной охраны источников водоснабжения
- Красная линия

Красная линия

Местоположение земельного участка

**УСЛОВНЫЕ ОБОЗНАЧЕНИЯ**

-  Красная линия
-  Место допустимого размещения зданий, строений, сооружений
-  Третий пояс зоны санитарной охраны источника водоснабжения
-  Красная линия



№п/п	Наименование	Примечание
<b>ЭКСПЛИКАЦИЯ</b>		
<b>ОБЪЕКТЫ КАПИТАЛЬНОГО СТРОИТЕЛЬСТВА</b>		
№п/п	Наименование	Примечание
1	Место допустимого размещения зданий, строений, сооружений	
<b>МЕСТА ДОПУСТИМОГО РАЗМЕЩЕНИЯ ЗДАНИЙ, СТРОЕНИЙ, СООРУЖЕНИЙ</b>		
№п/п	Наименование	Примечание
1	Место допустимого размещения зданий, строений, сооружений	
<b>ЗОНЫ ОГРАНИЧЕНИЙ В ИСПОЛЬЗОВАНИИ ЗЕМЕЛЬНОГО УЧАСТКА</b>		
№п/п	Наименование	Примечание
2	Зона санитарной охраны источника водоснабжения - 1-й пояс зоны санитарной охраны источника водоснабжения	
<b>ЗОНЫ ПЛАНИРУЕМОГО РАЗМЕЩЕНИЯ ОБЪЕКТОВ КАПИТАЛЬНОГО СТРОИТЕЛЬСТВА</b>		
№п/п	Наименование	Примечание

Чертеж градостроительного плана земельного участка разработан на топографической основе в масштабе 1:500  
используя архивные материалы фонда инженерных изысканий г.о. Тольятти (без корректуры)

Чертеж градостроительного плана земельного участка разработан Муниципальным бюджетным учреждением «**Окружающая Тольятти "Архитектура и Градостроительство"**» 15.02.2018 г.

Система координат - местная

Площадь земельного участка - 6949 кв. м

Градостроительный план земельного участка		Страна	Лист
Самарская область, г. Тольятти, р-н Автозаводский, ул. Победы.		ДПТ	1
И. Чертеж градостроительного плана земельного участка		Муниципальное бюджетное учреждение «Окружающая Тольятти "Архитектура и Градостроительство"»	
Изм.	К.уч.	Лист	№ доп.
Директор	Керематов ГИ	Дата	
Разраб.	Лотарева Л.С.	Дата	

2. Информация о градостроительном регламенте либо требованиях к назначению, параметрам и размещению объекта капитального строительства на земельном участке, на который действие градостроительного регламента не распространяется или для которого градостроительный регламент не устанавливается **Земельный участок расположен в территориальной зоне Ж-4. Зона многоэтажной жилой застройки. Установлен градостроительный регламент**

2.1. Реквизиты акта органа государственной власти субъекта Российской Федерации, органа местного самоуправления, содержащего градостроительный регламент либо реквизиты акта федерального органа государственной власти, органа государственной власти субъекта Российской Федерации, органа местного самоуправления, иной организации, определяющего в соответствии с федеральными законами порядок использования земельного участка, на который действие градостроительного регламента не распространяется или для которого градостроительный регламент не устанавливается

**Правила землепользования и застройки (ПЗиЗ) г.о. Тольятти, утвержденные решением Думы городского округа Тольятти Решение № 1059 от 24.12.2008 г., в редакции от 19.06.2013 г. № 1236, от 21.05.2014 г. №316, от 04.06.2014г. №347, от 04.06.2014 г. №348, от 18.06.2014. №359; 18.06.2014. №360; от 29.10.2014. №477; от 29.10.2014. №478; от 29.10.2014. №479; от 10.12.2014 №544; от 24.12.2014. №563; от 21.01.2015. №581; от 22.04.2015. №689; от 22.04.2015. №690; от 20.05.2015. №710; от 17.06.2015. №751; от 17.06.2015. №752; от 17.06.2015. №753; от 08.07.2015 №791; от 23.09.2015 №806; от 23.09.2015 №807; от 23.09.2015 №809; от 23.09.2015 №810; от 11.11.2015 №887; от 23.12.2015. №930; от 23.12.2015. №931; от 20.01.2016 №944; от 02.03.2016 №988; от 13.04.2016г. №1030; от 22.06.2016 №1116; от 22.06.2016 №1118; от 19.06.2016 №1236; от 26.10.2016. №1221; 09.11.2016. № 1246; от 21.12.2016. №1300; от 01.02.2017. №1320; от 01.02.2017. №1321; от 15.02.2017 № 1338, от 15.02.2017 № 1339, от 15.02.2017 № 1340, от 01.03.2017 № 1352, от 15.03.2017 № 1373, от 05.04.2017 №1384, от 05.04.2017 №1387, от 05.04.2017 №1388, от 05.04.2017 №1389, от 05.04.2017 №1390, №1425 от 19.04.2017; №1465 от 24.05.2017; №1501 от 12.07.2017; 1502 от 12.07.2017; 1524 от 20.09.2017; 1592 от 22.11.2017.**

2.2. Информация о видах разрешенного использования земельного участка:

**Территориальная зона Ж-4. Зона многоэтажной жилой застройки**

Основные виды разрешенного использования земельных участков и объектов капитального строительства:

Наименование и код (числовое обозначение) вида разрешенного использования земельных участков	Наименование вида разрешенного использования объектов капитального строительства
Многоэтажная жилая застройка (высотная застройка) (2.6)	- многоквартирные многоэтажные жилые дома без встроенно-пристроенных помещений делового, культурного и обслуживающего назначения; - многоквартирные многоэтажные жилые дома с встроенно-пристроенными помещениями делового, культурного и обслуживающего назначения (только из тех видов разрешенного использования, которые предусмотрены настоящей статьей)

Условно разрешенные виды использования земельных участков и объектов капитального строительства: **не предусмотрены**

Вспомогательные виды разрешенного использования земельных участков и объектов капитального строительства:

Наименование и код (числовое обозначение) вида разрешенного использования земельных участков	Наименование вида разрешенного использования объектов капитального строительства
Многоэтажная жилая застройка (высотная застройка) (2.6)	- детские игровые площадки; - площадки для отдыха;

	- хозяйственные площадки
Коммунальное обслуживание (3.1)	- инженерно-технические объекты, сооружения и коммуникации, предназначенные для обслуживания, эксплуатации и благоустройства жилых домов, общественных и иных зданий и сооружений, при условии соответствия техническим регламентам, строительным, санитарным, экологическим и противопожарным нормам и правилам
Объекты гаражного назначения (2.7.1)	- автостоянки боксового типа для постоянного хранения транспортных средств, принадлежащих инвалидам

2.3. Предельные (минимальные и (или) максимальные) размеры земельного участка и предельные параметры разрешенного строительства, установленные градостроительным регламентом для территориальной зоны, в которой расположен земельный участок:

1	2	3	4	5	6	7	8
<p>Предельные (минимальные и (или) максимальные) размеры земельных участков, в том числе их площадь.</p>	<p>Минимальные отступы от границ з. у. в целях определения мест размещения зданий, строений, сооружений, за пределами которых запрещено строительство зданий, строений, сооружений</p>	<p>Предельное количество этажей и (или) предельная высота зданий, строений, сооружений</p>	<p>Максимальный процент застройки в границах земельного участка, определяемый как отношение суммарной площади земельного участка, которая может быть застроена, ко всей площади земельного участка</p>	<p>Требования к архитектурным решениям объектов капитального строительства, расположенным в границах территории исторического поселения федерального или регионального значения</p>	<p>Иные показатели</p>		
<p>Длина, м</p>	<p>3</p>	<p>Площадь, кв. м</p>	<p>4</p>	<p>5</p>	<p>6</p>	<p>7</p>	<p>8</p>
<p>Без ограничений</p>	<p>Без ограничений</p>	<p><b>Минимальная площадь земельных участков для:</b> - многоквартирных многоквартирных жилых домов 0,33 кв. м на 1 кв. м общей площади жилых помещений; <b>Максимальная площадь земельных участков для:</b> - многоквартирных многоквартирных жилых домов 1,59 кв. м на 1 кв. м общей площади жилых помещений;</p>	<p><b>0 м</b></p>	<p><b>Предельное (минимальное и максимальное) количество этажей для:</b> -многоквартирных жилых домов - 9 - 35;</p>	<p>многоквартирных многоквартирных жилых домов: - при новом строительстве - 40%;</p>	<p>Без ограничений</p>	<p>ПЗиЗ ст.37п.4</p>





3. Информация о расположенных в границах земельного участка \_\_\_\_\_ объектах капитального строительства и объектах культурного наследия

3.1. Объекты капитального строительства **не имеется.**

№ \_\_\_\_\_  
(согласно чертежу(ам) градостроительного плана) (назначение объекта капитального строительства, этажность, высотность, общая площадь, площадь застройки)

инвентаризационный или кадастровый  
номер \_\_\_\_\_

3.2. Объекты, включенные в единый государственный реестр объектов культурного наследия (памятников истории и культуры) народов Российской Федерации **информация отсутствует**

№ \_\_\_\_\_  
(согласно чертежу(ам) градостроительного плана) (назначение объекта культурного наследия, общая площадь, площадь застройки)

\_\_\_\_\_  
(наименование органа государственной власти, принявшего решение о включении выявленного объекта культурного наследия в реестр, реквизиты этого решения)

регистрационный номер в реестре \_\_\_\_\_ ОТ \_\_\_\_\_  
(дата)



5. Информация об ограничениях использования земельного участка, в том числе если земельный участок полностью или частично расположен в границах зон с особыми условиями использования территорий.

- Земельный участок полностью расположен в границах зоны с особыми условиями использования территории «Третий пояс зоны санитарной охраны источников водоснабжения», площадь земельного участка, покрываемого зоной с особыми условиями использования территории составляет 6949 кв. м. Зона отображается на чертеже градостроительного плана под порядковым номером «2»

6. Информация о границах зон с особыми условиями использования территорий, если земельный участок полностью или частично расположен в границах таких зон:

Наименование зоны с особыми условиями использования территории с указанием объекта, в отношении которого установлена такая зона	Обозначение (номер) характерной точки	Перечень координат характерных точек в системе координат, используемой для ведения Единого государственного реестра недвижимости	
		X	Y
Третий пояс зоны санитарной охраны источников водоснабжения (поз.2)	1	22633,71	24103,81
	2	22643,84	24044,67
	3	22644,37	24041,63
	4	22717,76	24054,22
	5	22745,92	24094,03
	6	22693,22	24131,31
	7	22639,21	24122,05
	8	22642,09	24105,25

7. Информация о границах зон действия публичных сервитутов **информация отсутствует**

Обозначение (номер) характерной точки	Перечень координат характерных точек в системе координат, используемой для ведения Единого государственного реестра недвижимости	
	X	Y
-	-	-

8. Номер и (или) наименование элемента планировочной структуры, в границах которого расположен земельный участок **информация отсутствует**

9. Информация о технических условиях подключения (технологического присоединения) объектов капитального строительства к сетям инженерно-технического обеспечения, определенных с учетом программ комплексного развития систем коммунальной инфраструктуры поселения, городского округа:

Наименование органа (организации), выдавшего(ей) технические условия подключения (технологического присоединения)	
Реквизиты документа, содержащего информацию о технических условиях подключения (технологического присоединения) к сетям инженерно-технического обеспечения	
Вид ресурса, получаемого от сетей инженерно-технического обеспечения	
Информация о максимальной нагрузке подключения (технологического присоединения) к сетям инженерно-технического обеспечения	
Сроки подключения (технологического	

присоединения) объектов капитального строительства к сетям инженерно-технического обеспечения	
Срок действия технических условий	
Точки подключения (технологического присоединения) объектов капитального строительства к сетям инженерно-технического обеспечения	

10. Реквизиты нормативных правовых актов субъекта Российской Федерации, муниципальных правовых актов, устанавливающих требования к благоустройству территории: **постановление мэрии городского округа Тольятти от 26.02.2013г №543-п/1 «Об утверждении Правил благоустройства территории городского округа Тольятти»**

11. Информация о красных линиях:

Обозначение (номер) характерной точки	Перечень координат характерных точек в системе координат, используемой для ведения Единого государственного реестра недвижимости	
	X	Y
1	22686,71	24318,1
2	22410,07	23978,44
1	22410,07	23978,44
2	22412,15	23966,3
1	22413,29	23959,67
2	22469,53	23631,44