




УТВЕРЖДАЮ:
Генеральный директор
АО «ФСК «Лада-Дом»


В.Ю.Бартоломеев
22 октября 2015 г.



ПРОЕКТНАЯ ДЕКЛАРАЦИЯ (новая редакция)

Акционерное общество «Финансово-строительная компания «Лада-Дом» публикует настоящую декларацию на сайте www.ladadom.ru в соответствии, в порядке и на условиях, установленных требованиями статей 2, 3, 19, 20, 21 Федерального Закона №214ФЗ от 30.12.2004 «Об участии в долевом строительстве многоквартирных жилых домов и иных объектов недвижимости и о внесении изменений в некоторые законодательные акты Российской Федерации»

Объект: **Жилой дом поз. А 4.6 с инженерно-техническим обеспечением в составе I этапа строительства комплекса зданий и сооружений жилищного и социального назначения.**

Строительный адрес: Самарская область, г.Тольятти, Автозаводский район, л. 40 лет Победы, восточнее кварталов 14 и 17

Редакция от 22 октября 2015 г.
Опубликована на сайте: www.ladadom.ru

г.о.Тольятти
Самарской области

1. Информация о застройщике.

Фирменное наименование: Акционерное общество «Финансово-строительная компания «Лада-Дом»

Место нахождения:

445030, РФ, Самарская область, г.Тольятти, ул. 40 лет Победы, 47А

Контактные телефоны: приёмная (8482) 77-88-77

отдел реализации (8482) 77-99-77,

бухгалтерия (8482) 95-96-72

Сайт: www.ladadom.ru

Адрес электронной почты: mail@ladadom.ru, real@ladadom.ru.

Режим работы: Пн-Пт: 9.00.-12.00, 13.00-17.30 Сб, Вс: выходные

Сведения о государственной регистрации:

1. Свидетельство о государственной регистрации АО «ФСК «Лада-Дом» серия АР №102-95. Постановление администрации Автозаводского района г.Тольятти №534/3 от 02.03.1995. Регистрационный N4910.
2. Свидетельство о внесении записи в Единый государственный реестр юридических лиц о юридическом лице, зарегистрированном до 1 июля 2002 года серии 63 №002270181 от 02 декабря 2002 года, выдано МИФНС России №2 по Самарской области. ОГРН 1026301997776.
3. Свидетельство о постановке на учет российской организации в налоговом органе по месту ее нахождения серии 63 №006184331, выдано МИФНС России №2 по Самарской области. ИНН 6320010256.

Учредители (участники) - акционеры, которые обладают пятью и более процентами голосов в органе управления АО «ФСК «Лада-Дом»: ООО «ТДК» - размер доли - 100% уставного капитала.

Сведения о реализованных Застройщиком строительных проектах за последние 3 года:

Наименование объекта, назначение, точный адрес, этажность	Общая площадь, кв.м.	Срок ввода в эксплуатацию в соответствии с проектной документацией	Фактический срок ввода в эксплуатацию
Жилой дом поз. 17-Б-7 с нежилыми помещениями по адресу: г. Тольятти, 8 квартал, ул. Спортивная, 6	53466,9	01.01.2012 г.	25.11.2011 г.
Жилой дом поз. 31-А-4 с торговыми помещениями по адресу: г. Тольятти, 31 квартал, ул. Революционная, 7-б	16099,9	30.12.2013 г.	19.09.2013 г.
Жилой дом поз. А 6.1 по адресу: Самарская область, г.Тольятти, ул.40 лет Победы, 45	14181,8	10.03.2015 г.	31.12.2014 г.
Жилой дом с нежилыми помещениями поз. А 1.2-МАГ, по адресу: Самарская область, г.Тольятти, Автозаводский район, ул.40 лет Победы, 43Б	13759,4	01.09.2015 г.	07.09.2015 г.
Жилой дом с нежилыми помещениями поз. А 1.3-МАГ, по адресу: Самарская область, г.Тольятти, Автозаводский район, ул.40 лет Победы, 43	13763,3	01.09.2015 г.	07.09.2015 г.
Жилой дом с нежилыми помещениями поз. А 1.4-МАГ, по адресу: Самарская область, г.Тольятти, Автозаводский район, ул.40 лет Победы, 43А	13773,3	28.08.2015 г.	07.09.2015 г.

Виды лицензируемой деятельности: отсутствуют.

АО «ФСК «Лада-Дом» имеет допуск к следующим видам работ, которые оказывают влияние на безопасность объектов капитального строительства: №06 «Устройство бетонных и железобетонных монолитных конструкций»; №07 «Монтаж сборных бетонных и железобетонных конструкций»; №32 «Работы по осуществлению строительного контроля привлекаемым застройщиком или заказчиком»; №33 «Работы по организации строительства, реконструкции и капитального ремонта привлекаемым застройщиком или заказчиком»

Свидетельство о допуске к определенному виду или видам работ №0614.04-2010-6320010256-С-034 от 18.09.2015, выдано НП «СРО «МАСП».

Начало действия: 15.09.2015.

Срок действия: без ограничения срока и территории его действия.

Основание выдачи Свидетельства: Решение Совета НП «Саморегулируемая организация «Межрегиональный Альянс Строительных предприятий», протокол №298 от 15.09.2015г.

Орган, выдавший свидетельство: СРО Некоммерческое партнерство «Саморегулируемая организация «Межрегиональный Альянс Строительных Предприятий» г.Волгоград (регистрационный номер в государственном реестре саморегулируемых организаций СРО-С-034-04092009).

Финансовые показатели на день опубликования проектной декларации:

Чистая прибыль (убыток) за 3 квартал 2015 год – 23 319 тыс.рублей
Дебиторская задолженность по состоянию на 30.09.2015 – 215 395 тыс.рублей.
Кредиторская задолженность по состоянию на 30.09.2015 – 159 772 тыс.рублей.

2 Информация о проекте строительства

Цель проекта: Строительство и ввод в эксплуатацию жилого дома поз. Л 4.6 с инженерно-техническим обеспечением в составе I этапа строительства комплекса зданий и сооружений жилищного и социального назначения. Самарская область, г.Тольятти, Автозаводский район, по ул.Победы, восточнее кварталов 14 и 17.

Строительство ведётся в один этап. Срок реализации проекта – до 30.10.2016г.

Земельный участок принадлежит Застройщику по праву аренды на основании: договора аренды земельного участка № 3174 от 02 июня 2015г., заключенного с Мэрией городского округа Тольятти, зарегистрированного в управлении Федеральной службы государственной регистрации кадастра и картографии по Самарской области 05.08.2015 г., номер регистрации 63-63/009-63/009/700/2015-1319/1.

Общая площадь земельного участка – 9187 кв. м., назначение: для строительства объекта «Жилой дом поз.Л4.6 с инженерно-техническим обеспечением в составе 1 этапа строительства комплекса зданий и сооружений жилищного и социального назначения».

Кадастровый номер 63:09:0101183:6037. Собственник участка – городской округ Тольятти.

Местоположение земельного участка: Самарская область, г.Тольятти, Автозаводский район, юго-восточнее улицы 40 лет Победы.

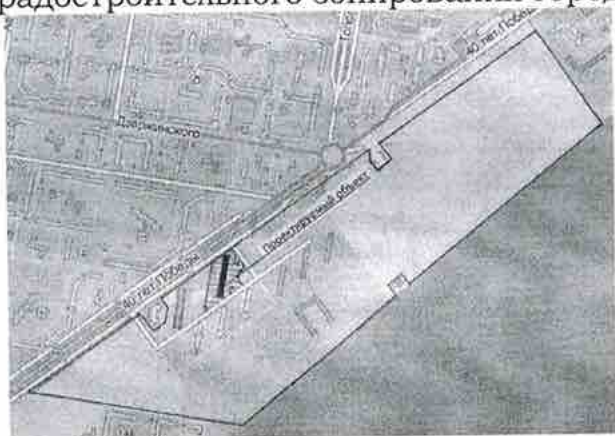
Положительное заключение негосударственной экспертизы:

№6-1-1-0088-15 от 17.06.2015г. ООО «Центр экспертиз проектов строительства» г. Саранск

Разрешение на строительство № RU 63302000-687 от 30.09.2014 г., выдано Мэрией городского округа Тольятти

Местоположение жилого дома поз. Л 4.6 с инженерно-техническим обеспечением в составе I этапа строительства комплекса зданий и сооружений жилищного и социального назначения: Самарская область, город Тольятти, Автозаводский район, восточнее кварталов 14 и 17 по улице 40 лет Победы. В

границах представленного земельного участка, согласно ситуационного плана и его описание в соответствии с проектной документацией и утвержденной схемой градостроительного зонирования города Тольятти:



Описание жилого дома поз. Л 4.6

Жилой дом поз. Л 4.6 с инженерно-техническим обеспечением:

площадь здания – 33282,0 м², общая площадь квартир – 23767,6м², строительный объём – 110206,8м³, в т.ч. ниже отм. 0,000 – 5428,3 м³;

количество квартир - 519 шт., в т.ч. 1-комнатных – 357 шт., 2-комнатных – 144 шт., 3-комнатных – 18шт.;

этажность - 19 этажный, количество этажей - 20.

Фундаменты – монолитная плита, наружные стены – из керамзитобетонных блоков с утеплителем и вентфасадом, внутренние стены - керамзитобетонные блоки, перекрытия – сборно-монолитные железобетонные, кровля – плоская рулонная.

Предусмотрены подъездные пути и площадки для автомобильного транспорта. Лоджии отапливаемые, остекленные двухкамерными стеклопакетами. Жилой дом оборудуется внутренними сетями пожарной сигнализации и системами дымоудаления и оповещения людей о пожаре, сетями домофонной связи. Телефон, телевидение, интернет - по отдельным договорам собственников квартир/нежилых помещений с провайдером после ввода жилого дома в эксплуатацию.

Благоустройство дворового пространства предусматривает детские площадки, тротуары, подъездные дороги, посадку кустарников, деревьев, газонов.

Количество и технические характеристики самостоятельных частей (квартир и нежилых помещений), передаваемых Застройщиком участникам долевого строительства после получения разрешения на ввод объекта в эксплуатацию:

ХАРАКТЕРИСТИКА КВАРТИР ЖИЛОГО ДОМА ПОЗ. Л4.6

Тип квартиры	Кол.	Площадь, м ²		лоджия	Общая площадь, м ²	
		без лодж.	квартиры		квартиры	всего
подъезд 3 (секция3)						
1-Г	7		34,9	3,4	38,3	268,1
1-Г*	11		34,4	3,4	37,8	415,8
1-Д	7		34,6	3,4	38	266

1-Д*	11	34,1	3,4	37,5	412,5
1-Е	7	34,4	3,4	37,8	264,6
1-Е*	11	33,9	3,4	37,3	410,3
1-Ж	6	36,4	3,4	39,8	238,8
1-Ж*	11	35,9	3,4	39,3	432,3
1-И	7	36,7	3,4	40,1	280,7
1-И*	11	36,2	3,4	39,6	435,6
Итого 1-комн.	89	351,5	34	385,5	3424,7
2-А	7	56,4	3,9	60,3	422,1
2-А*	10	55,9	3,9	59,8	598
2-А**	1	56	3,9	59,9	59,9
2-В	7	53,8	3,9	57,7	403,9
2-В*	11	53,3	3,9	57,2	629,2
2-Б	7	58,8	3,9	62,7	438,9
2-Б*	11	62,2		62,2	684,2
Итого 2-комн.	54	396,4	23,4	419,8	3236,2
3-А	7	71,1	3,9	75,0	525
3-А*	11	70,6	3,9	74,5	819,5
Итого 3-комн.	18	141,7	7,8	149,5	1344,5
Итого по секции	161	889,6	65,2	954,8	8005,4
подъезд 2 (секция 2)					
1-А	7	38,6	3,4	42	294
1-А*	11	38,1	3,4	41,5	456,5
1-Б	7	36,2	3,5	39,7	277,9
1-Б*	11	35,7	3,5	39,2	431,2
1-В	7	39	3,4	42,4	296,8
1-В*	11	38,5	3,4	41,9	460,9
1-Г	7	34,9	3,4	38,3	268,1
1-Г*	11	34,4	3,4	37,8	415,8
1-Д	7	34,6	3,4	38	266
1-Д*	11	34,1	3,4	37,5	412,5
1-Е	7	34,4	3,4	37,8	264,6
1-Е*	11	33,9	3,4	37,3	410,3
1-Ж	6	36,4	3,4	39,8	238,8
1-Ж*	11	35,9	3,4	39,3	432,3
1-И	7	36,7	3,4	40,1	280,7
1-И*	11	36,2	3,4	39,6	435,6
Итого 1-комн.	143	577,6	54,6	632,2	5642
2-А	7	56,4	3,9	60,3	422,1
2-А*	10	55,9	3,9	59,8	598
2-А**	1	56	3,9	59,9	59,9
2-Б	7	58,8	3,9	62,7	438,9
2-Б*	11	58,3	3,9	62,2	684,2

Итого 2-комн.	36	285,4	19,5	304,9	2203,1
Итого по секции	179	863	74,1	937,1	7845,1
подъезд 1 (секция 1)					
1-А	7	38,6	3,4	42	294
1-А*	11	38,1	3,4	41,5	456,5
1-Б	7	36,2	3,5	39,7	277,9
1-Б*	11	35,7	3,5	39,2	431,2
1-В	7	39	3,4	42,4	296,8
1-В*	11	38,5	3,4	41,9	460,9
1-Г	7	34,9	3,4	38,3	268,1
1-Г*	11	34,4	3,4	37,8	415,8
1-Д	7	34,6	3,4	38	266
1-Д*	11	34,1	3,4	37,5	412,5
1-Е	7	34,4	3,4	37,8	264,6
1-Е*	11	33,9	3,4	37,3	410,3
1-Ж	6	36,4	3,4	39,8	238,8
1-Ж*	11	35,9	3,4	39,3	432,3
Итого 1-комн.	125	504,7	47,8	552,5	4925,7
2-А	7	56,4	3,9	60,3	422,1
2-А*	10	55,9	3,9	59,8	598
2-А**	1	56	3,9	59,9	59,9
2-Г	7	56,6	4	60,6	424,2
2-Г*	11	56,1	4	60,1	661,1
2-Д	7	42,6	3,6	46,2	323,4
2-Д*	11	42,1	3,6	45,7	502,7
Итого 2-комн.	54,0	365,7	26,9	392,6	2991,4
Итого по секции	179,0	870,4	74,7	945,1	7917,1
ВСЕГО по дому	519,0	2623,0	214,0	2837,0	23767,6
в том числе					
	357				
1- комнатных					13992,4
2-комнатных	144				8430,7
3-комнатных	18				1344,5

Состав общего имущества, которое будет находиться в общей долевой собственности участников долевого строительства после получения разрешения на ввод объекта в эксплуатацию:

№№ п/п	Наименование помещений жилого дома. Л 4.6	количество
1	Техподполье	1596,1 м ²
2	Насосная противопожарная (техподполье)	43,8 м ²
3	Насосная хоз. питьевого водоснабжения (техподполье)	29,6 м ²
4	Тепловой пункт (техподполье)	29,6 м ²

5	Узел учета тепла (техподполье)	8,0 м ²
6	Технические помещения в каждой секции (техподполье)	32,4 м ² (3шт.)
7	Отдельные входы в техподполье	4шт.
8	Приямки техподполья	9шт.
9	Мусорокамеры - в каждом подъезде	3 шт.
10	Электрощитовая - в каждом подъезде (1 этаж)	3шт.
11	Тамбуры входов	8 шт.
12	Крыльца входов	9 шт.
13	Вахта – в каждом подъезде (1 этаж)	(3 шт.)
14	Комната уборочного инвентаря – в каждом подъезде (1 этаж)	(3 шт.)
15	Тамбур выход на переходную лоджию (2 -18 этажи)	147,9 м ² (51 шт.)
16	Переходные лоджии	402,9 м ² (51шт.)
17	Незадымляемая лестничная клетка - в каждом подъезде с 1этажа по технический этаж	(3 шт.)
18	Позтажные лифтовые холлы	750,0 м ²
19	Позтажные коридоры общей площадью	2868,3 м ²
20	Машинные отделения в каждом подъезде (тех.этаж)	3шт.

№№ п/п	Наименование инженерного обеспечения	Примечание
1	Лифты Q=630кг	3 шт
2	Лифты Q=400кг	3 шт
3	Мусоропроводы	3 шт
4	Водопровод противопожарный хозяйственно-питьевой.	
5	Бытовая и ливневая канализации.	
6	Централизованное отопление	
7	Горячее водоснабжение	
8	Естественная вытяжная вентиляция	
9	Электроснабжение	
10	Электроосвещение	
11	Пожарная сигнализация.	
12	Домофонная связь	
13	Автоматика сантехустройств.	

Земельный участок в условных границах согласно проектной документации, на основании которой выдано разрешение на строительство, на котором расположен дом, с элементами озеленения и благоустройства и иные, предназначенные для обслуживания, эксплуатации и благоустройства данного дома объекты, расположенные на указанном земельном участке

№№ п/п	Наименование	Площадь, кв.м.
1	Земельный участок	9187,00

Предполагаемый срок получения разрешения на ввод объекта в эксплуатацию:

До 30.10.2016г.

При выдаче разрешения на ввод объекта в эксплуатацию участвуют представители следующих органов государственной власти, органов местного самоуправления и организаций:

- Мэрия г.о.Тольятти Самарской области;
- Государственная инспекция строительного надзора Самарской области;
- АО «ФСК «Лада-Дом» (компания-застройщик).

Финансовые и прочие риски, возникающие при осуществлении проекта:

Финансовые и коммерческие риски незначительны ввиду стабильного платежеспособного спроса на рынке недвижимости г. Тольятти и полной окупаемости объекта, в связи с чем, меры по добровольному страхованию не предпринимались.

Планируемая стоимость строительства – 730 621 580 рублей.

Денежные средства на строительство объекта привлекаются:

- по договорам участия в долевом строительстве многоквартирного дома,
- собственные средства Застройщика.

Способ обеспечения обязательств Застройщика: В обеспечение исполнения обязательств Застройщика с момента государственной регистрации договора у участников долевого строительства считаются находящимися в залоге право аренды земельного участка с кадастровым номером 63:09:0101183:6037, предоставленного для строительства объекта «Жилой дом поз.Л4.6 с инженерно-техническим обеспечением в составе 1 этапа строительства комплекса зданий и сооружений жилищного и социального назначения».

Исполнение обязательств Застройщика по передаче жилого помещения участнику долевого строительства по договорам участия в долевом строительстве, обеспечивается страхованием гражданской ответственности застройщика за неисполнение или ненадлежащее исполнение обязательств по передаче жилого помещения участнику долевого строительства. Страховщик - общество с ограниченной ответственностью «Страховая компания «РЕСПЕКТ-ПОЛИС», ИНН 7743014574, адрес: 390023, Рязанская область, г.Рязань, ул.Есенина, д.29, лицензия СИ №3492; договор страхования гражданской ответственности за неисполнение или ненадлежащее исполнение обязательств по передаче жилого помещения по договору участия в долевом строительстве № ГОЗ-45-0933/15 от 19.10.2015г., «Правила страхования гражданской ответственности за неисполнение или ненадлежащее исполнение обязательств по передаче жилого помещения по договору участия в долевом строительстве ООО «Страховая компания «РЕСПЕКТ-ПОЛИС» от 03 октября 2013 года.

Генеральный подрядчик АО «ФСК «Лада-Дом»

Генеральный проектировщик: ОАО «ГИПРОГОР»

Итого пронумеровано, прошито и скреплено
печатью на 4 (4) листах

Генеральный директор АО «ФСК «Лада-Дом»


/В.Ю. Бартоломеев/

